

# 新北市淡水區水源國民小學就讀普通班特殊學生轉介巡迴輔導班實施辦法

106.6.21 特推會通過

## 壹、依據：

- 一、「特殊教育法」暨「特殊教育法施行細則」
- 二、新北市國民中小學身心障礙資源班實施要點
- 三、新北市政府所屬各級學校就讀普通班身心障礙學生安置及輔導實施要點
- 四、新北市國民中小學一般智能資優資源班實施要點

## 貳、目的：

- 一、為協助本校就讀普通班資賦優異、身心障礙、學習或情緒行為適應困難之學生，落實是性教育及教育均等之教育目標。
- 二、提供特教生依其個別需求獲得個別化教育，提升學習效能，發揮潛能，實現因材施教之理想。

## 參、服務對象及順序：

- 一、身心障礙類別：
  1. 經本市鑑輔會議決需提供資源班服務者。
  2. 未經鑑輔會轉介，但領有身心障礙手冊，確有特殊教育需求者。
  3. 經本校普通班、輔導室轉介學習或情緒行為適應上有嚴重困難，由本校鑑定安置小組評估為疑似身心障礙，確有特殊教育需求者。
- 二、資賦優異類別：
  1. 經本市資賦優異鑑輔會議決議，提供一般智能資優資源班服務者。
  2. 經本校普通班、輔導室轉介學習表現上有優異表現，經本校鑑定安置小組評估為一般智能優異者，有特殊教育需求者。

## 肆、轉介時間：

上學期	下學期
期中考後2週內	期中考後2週內

## 伍、轉介程序：(附件二)

- 一、級任老師（或父母）平日觀察。有疑似特殊生時，經一段時間觀察及輔導後
- 二、向輔導室特教組領取轉介表，填妥後並檢附下列相關資料交回：
  1. 家長評估同意書：學生家長同意孩子接受資源班的能力評估。
  2. 學生學籍紀錄卡(需含成績)
  3. 學生輔導紀錄卡(A卡、B卡)
  4. 個案學習記錄(聯絡簿、習作、平時考卷、未訂正的段考考卷、補救教學紀錄單)
  5. 身心障礙手冊或醫學評估報告—如果有請提供
- 三、評估小組個別評量學生的學習能力、學習成就及學習上的特殊需求。
- 四、召開評估結果及入班輔導會議，繳交入班家長同意書。
- 陸、本辦法經特教推行委員會通過後實施，修正亦同。

備註：『特殊教育需求』說明如下：

一、 身心障礙資源班申請：

各班學生如有下列情況，則請級任老師填寫轉介表(附件一)轉介學生。

1. 在學習潛能及學習成就表現較弱：

- (1)瑞文氏智力測驗(C.P.M 或 S.P.M.)百分等級 PR10 以下。
- (2)國語方面有嚴重困難：如無法流暢朗讀該年級的課文或寫字有困難。
- (3)數學方面有嚴重困難：如基本數數、加、減、乘、除等基本運算有困難。
- (4)智力正常，但學科成就，如【國語、數學】成績長期為全班最後 5%者。

2. 行為問題或情緒問題：嚴重影響學習或人際關係。

3. 家長或教師認為有特殊教育需求之學生。

二、 校本資優方案申請：

1. 瑞文氏智力測驗(C.P.M 或 S.P.M.)百分等級 90 以上。

2. 整體學業或主要學科【如國語、數學】成績長期為全班前 5%者。

3. 家長或教師認為有特殊教育需求之學生。

承辦人：

輔導主任：

校長：

附件一：

# 新北市水源國小特殊需求學生轉介資料表

各位老師您好：

1. 本轉介表的目的是想了解貴班學習、行為嚴重困難學生的情形，作為考量該生是否需要特殊教育的參考。請您根據學生平日的表現，就下列各項填寫出學生目前的學習狀況，以利鑑定評量小組進行初步篩選作業。
2. 填完本表後，請各位老師隨本表附上以下相關資料：
  - (1) 家長評估及入班同意書(此為必要項目，請仔細溝通，如家長不同意，不可勉強。)
  - (2) 學生適應能力量表
  - (3) 相關表件
  - (4) 個案關懷 A 卡
  - (5) 輔導 A B 卡(請確認已經輸入資料)
  - (6) 個案輔導紀錄(例如：參加補救教學或課輔的起迄時間、成效，或針對行為問題的處理方式及過程...)
  - (7) 身心障礙手冊或醫師診斷證明影本(如果有請提供)

謝謝您的協助！ 輔導室特教承辦人敬上

轉介學生姓名: \_\_\_\_\_ 班級: \_\_\_\_\_ 年 \_\_\_\_\_ 班 性別: ☐男 ☐女

生日：\_\_\_\_\_年\_\_\_\_\_月\_\_\_\_\_日      身分證號：\_\_\_\_\_

級任教師：\_\_\_\_\_ 填表日期：\_\_\_\_\_年\_\_\_\_\_月\_\_\_\_\_日

家長: \_\_\_\_\_ 連絡電話: \_\_\_\_\_

壹、障礙資格：1. ☐領有身心障礙手冊 2. ☐醫師診斷證明：\_\_\_\_\_ 3. ☐無身心障礙手冊

貳、智力狀況： C.P.M 百分等級 \_\_\_\_\_ S.P.M 百分等級 \_\_\_\_\_

參、學業成績(請附上學籍紀錄卡即可)

[illegible]

## 肆、教師教學狀況：

1. 您所轉介的學生在班級學習上有哪些困難？

2. 在班級中，針對所轉介學生的困難，曾經為他做了些什麼？

- ☐提醒他要更用功    ☐給予特別的獲額外的鼓勵支持    ☐安排對他有利的座位  
☐調整教學方式（如：分組教學）    ☐利用小組比賽給予團體壓力    ☐請家人在家多加督導  
☐調整作業內容、份量或方式    ☐調整考試的方式或內容    ☐調整學習內容或目標  
☐允許在不干擾上課的情況下暫時不參與學習    ☐安排小老師協助指導    ☐額外補救教學  
☐尋找校內資源協助指導（例如愛心媽媽）    ☐針對他的困難教導他學習方法或策略  
☐其他：\_\_\_\_\_

3. 就你所知，此生的學習困難從什麼時候開始的？曾經試過哪些方法補救？效果如何？

- 根據誰\_\_\_\_\_的說法，從\_\_\_\_\_開始出現學習困難，  
曾經採用的方法有：  
☐參加課後補習    ☐教師額外補救    ☐參加資源班    ☐看醫師  
☐請家教    ☐教師請班上同學當小老師指導    ☐利用他喜歡的增強物獎勵  
☐順其自然，未曾採用任何補救方式或輔助物品

## 肆、學生狀況(請盡量勾選適合的所有項目，可以複選)

### (一) 生理方面

- ☐1. 身體狀況長期不佳，常因病請假或缺課  
☐2. 由醫院診斷現罹患慢性疾病(\_\_\_\_\_病)  
☐3. 曾罹患過重大疾病(\_\_\_\_\_病\_\_\_\_\_歲時罹患)  
☐4. 生理動作發展較一般孩子明顯的遲緩  
☐5. 體質特別差，無法在一般教室（需要那些調整？\_\_\_\_\_）  
☐6. 生理狀況與一般同年齡孩子差異不大(或差不多健康)

### (二) 行為特徵

1. ☐認真努力    2. ☐被動. 馬虎    3. ☐活潑. 好動    4. ☐健談. 好表現  
5. ☐畏縮. 沉默    6. ☐愛爭吵. 人際關係差    7. ☐依賴心重    8. ☐精神散漫  
9. ☐手眼不協調    10. ☐注意力極度分散. 分心. 常發呆    11. ☐健忘  
12. ☐行為與情緒表達與一般同年齡同性別同學差不多

### (三) 感官動作

1. ☐有嚴重視力問題（類型：\_\_\_近視，\_\_\_遠視，\_\_\_其他\_\_\_\_\_）  
2. ☐經常揉眼睛，看東西會眯眼睛或貼課本或桌面貼得很近  
3. ☐發音不清楚，或聲調不對  
4. ☐經常要別人大聲說話或請人靠近一點再重說一遍  
5. ☐經常會跌倒或碰撞東西  
6. ☐動作明顯的比一般同學慢很多

7. ☐ 不大會拿剪刀、筷子等需要手部精細動作的工具  
8. ☐ 不大會(或很少)跳繩、走平衡木、打球或一般學校操場的體能活動  
9. ☐ 感官動作方面的發展與一般同年齡孩子差異不大，甚至更好

#### (四) 學習能力

1. ☐ 學習速度緩慢，明顯的比一般同班同學較差 2. ☐ 記憶力差，記不住當天老師或父母的交代  
3. ☐ 注意力差，不易持續專心任何活動 4. ☐ 組織力差，說話或做事顯得凌亂，沒有重點與組織  
5. ☐ 理解能力差，常弄不清楚抽象或較複雜的符號或詞彙  
6. ☐ 學習能力在不同事物表現差異很大，對某些科目或事物表現得特別好  
(與一般相比在中等以上)  
7. ☐ 學習能力大致與一般同年齡的同學差不多，甚至更好

#### (五) 國語能力

1. ☐ 書寫混淆[跳行、跳字、上下左右顛倒或部首混淆]  
2. ☐ 閱讀遲緩[停頓、漏字、跳行]  
3. ☐ 無法讀課本或考卷說明  
4. ☐ 認讀的國字很少  
5. ☐ 抄寫國字困難 ☐ 聽寫困難 ☐ 自行寫國字困難  
6. ☐ 造詞困難 ☐ 造句困難  
7. ☐ 無法理解課文大意或複述閱讀內容的重點  
8. ☐ 注音認讀困難：(圈選)  
單拼 雙拼 三拼  
9. ☐ 注音聽寫困難：(圈選)  
單拼 雙拼 三拼  
10. ☐ 分不清注音聲調  
11. ☐ 語言理解能力弱  
12. ☐ 表達能力差  
13. ☐ 不會寫出完整通順的句子  
14. ☐ 過目即忘  
15. ☐ 國語能力大致與一般同年齡的同學差不多，甚至更好

#### (六) 數學能力

1. ☐ 難以建立數量觀念 2. ☐ 數字抄寫錯誤 3. ☐ 需要手指協助運算加減  
4. ☐ 加減過程常出錯 5. ☐ 數字未對位 7. ☐ 常忘記進位、退位  
8. ☐ 對乘、除法概念建立困難 9. ☐ 無法熟記九九乘法 10. ☐ 未能理解題意  
11. ☐ 答題速度緩慢 12. ☐ 無法閱讀題目 13. ☐ 無法找到解題的方法  
14. ☐ 數學能力大致與一般同年齡的同學差不多，甚至更好

#### (七) 現有學業表現

1. 整體學業：☐ 中等以上 ☐ 全班平均數左右 ☐ 中下到最後 30% ☐ 全班最後 15%  
2. 數學科：☐ 中等以上 ☐ 全班平均數左右 ☐ 中下到最後 30% ☐ 全班最後 15%  
3. 國語科：☐ 中等以上 ☐ 全班平均數左右 ☐ 中下到最後 30% ☐ 全班最後 15%

#### (八) 口語能力方面

- ☐ 1. 口語能力表達差，無法與老師或同學溝通  
☐ 2. 聽話理解能力差，常抓不到老師或同學說話的重點  
☐ 3. 在學校幾乎不說話  
☐ 4. 不太能和別人閒談，不太能接續別人的話題  
☐ 5. 說話不清楚，一般人不易聽得懂  
☐ 6. 不喜歡聽人講解，聽課比自己看書學習時顯得不專心  
☐ 7. 經常重複簡單的詞彙或短句  
☐ 8. 不會主動表達自己的需求  
☐ 9. 口語能力與一般同年齡的同學差不多

(九) 團體生活方面

- ☐1. 上課經常會隨意離開座位或教室
- ☐2. 上課經常沒有反應、呆坐或打瞌睡
- ☐3. 無法參與團體活動(遊戲、比賽)
- ☐4. 無法遵守班級(或團體)的常規
- ☐5. 下課經常一個人，沒有人和他玩
- ☐6. 上課會亂出聲、走動或作弄別人而影響教室學習
- ☐7. 愛頂嘴，公開頂撞師長的指示
- ☐8. 經常不交作業、或不做掃地工作
- ☐9. 會曠課、逃家、或逃學
- ☐10. 霸道，經常要別人讓他，不能忍受同學的不一樣或打擾
- ☐11. 班上大多數同學都討厭他，會拒絕與他同座或在一起
- ☐12. 在學校與同學相處方面和一般同年齡孩子差不多

(十) 個人生活適應方面

- ☐1. 髒亂、無法維持個人衛生
- ☐2. 不會自行穿脫衣服
- ☐3. 不會自行上廁所，會遺尿或大便在褲子上
- ☐4. 應變能力差，不會隨著情境調整自己的行為或態度
- ☐5. 動作速度跟不上教室(或班級團體)的活動腳步
- ☐6. 不會自行由教室到廁所、福利社或學校內其他的地方
- ☐7. 上課鐘響不會自行回教室
- ☐8. 經常忘記帶上課需要的文具或書本、或繳交的作業
- ☐9. 經常遺失個人物品，不會保管自己的東西
- ☐10. 在學校所從事的活動(休閒或社交活動)比一般同學少很多
- ☐11. 對於環境不預期的變化(如調課、換座位)會有明顯不適應的反應
- ☐12. 可以像一般同年齡的同學照顧自己

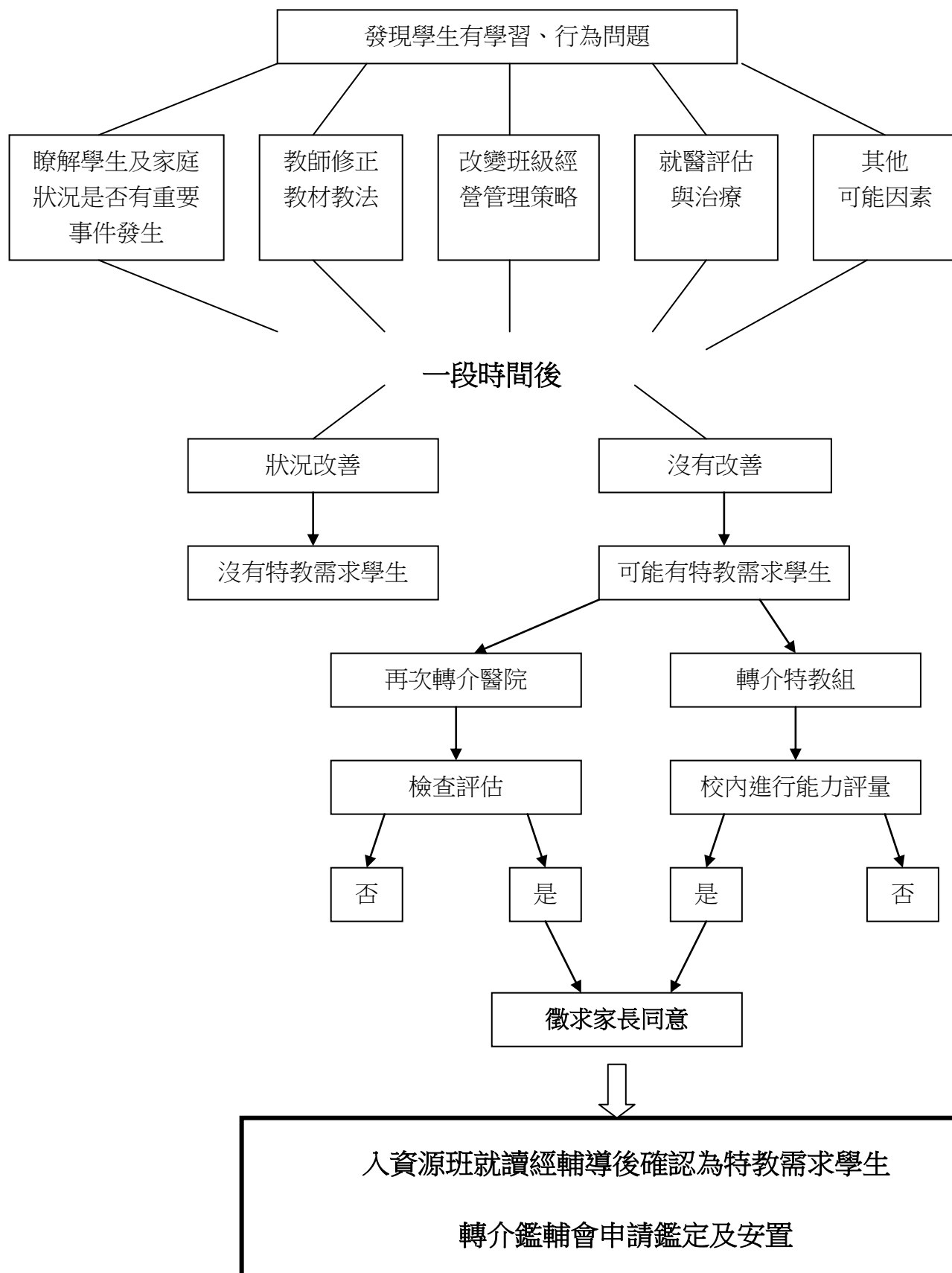
(十一)、行為情緒適應方面

- ☐1. 情緒表達不適當，和情境不合
- ☐2. 退縮、膽子很小
- ☐3. 悶悶不樂、沒有精力似的
- ☐4. 脾氣很大，經常會生很大的脾氣、罵人
- ☐5. 經常攻擊同學或破壞物品
- ☐6. 經常會抱怨身體不舒服或疼痛，但醫生找不出疼痛的原因
- ☐7. 一不滿意，就會哭鬧不停
- ☐8. 比一般同學更容易緊張、焦慮
- ☐9. 不會保護自己，經常受同學欺負或佔小便宜
- ☐10. 待人處事或行為舉止顯得比一般同學幼稚、不成熟
- ☐11. 對周遭的人或活動不太有反應，好像不感興趣
- ☐12. 經常重複出現相同的動作、或發出相同的聲音
- ☐13. 行為與情緒表達與一般同年齡同性別同學差不多

(十二)、家庭與社區方面

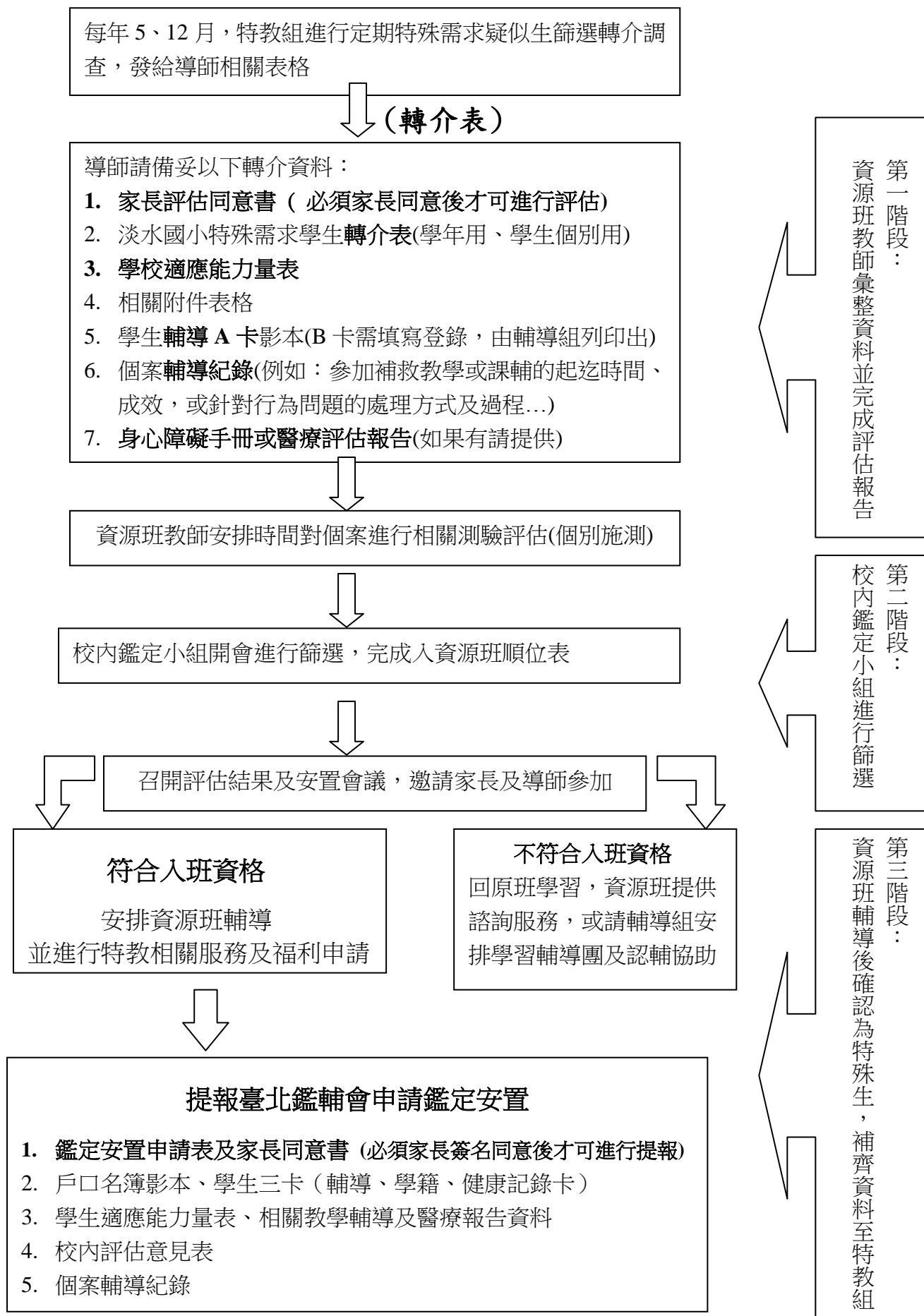
- ☐1. 曾經長期（一年以上）居住在國外（國家\_\_\_\_\_多久\_\_\_\_\_）
- ☐2. 放學後沒有人可以提供課業上的協助或督導
- ☐3. 放學後沒有人會監控學生的行動
- ☐4. 長期不和父母雙親同居住在一起（目前監護人與孩子的關係\_\_\_\_\_）
- ☐5. 家庭經濟清寒（屬於社會局低收入戶或主要家長長期失業）
- ☐6. 家庭居住環境充滿不好的影響（例如：電動玩具店、色情或賭博行業、幫派或犯罪組織）
- ☐7. 父親或母親不是本國國籍（☐父親 ☐母親是\_\_\_\_\_國人）
- ☐8. 家庭狀況與一般同學差不多，或是更好

# 新北市淡水區水源國民小學 轉介特教需求學生前介入輔導處理流程





## 新北市淡水區水源國民小學 校內特殊需求疑似生篩選及轉介安置流程



附件四：

## 水源國小 104 學年上學期巡迴輔導班轉介特殊需求學生調查表

\_\_\_\_\_年級老師您好：(請學年主任負責統整)

資源班即日起開始篩選轉介特殊需求學生，若您班上有學習或行為適應困難的學生，請將學生姓名填入下面的班級，特教組將把相關資料送至班上請老師填寫，感謝您的配合。

說明：

一、轉介程序：級任老師發現班上有疑似特殊生時，經一段時間觀察及輔導無效後，需家長同意，轉介資源班，個別評量學生的學習能力、學習成就及學習上的特殊需求，再召開評估結果及入班輔導會議。

二、『特殊教育需求』條件如下：

1. 在學習潛能及學習成就表現較弱：

(1)瑞文氏智力測驗(C.P.M 或 S.P.M.)百分等級 P10 以下。

(2)國語方面有嚴重困難：如無法流暢朗讀該年級的課文或寫字有困難。

(3)數學方面有嚴重困難：如基本數數、加、減、乘、除等基本運算有困難。

(4)智力正常，但學科成就，如【國語、數學】成績長期為全班最後 5%者。

2. 行為問題或情緒問題：嚴重影響學習或人際關係。

3. 家長或教師認為有特殊教育需求之學生。

※1. 已入資源班舊生不需填寫。

班別							
學生姓名							

2. 不需轉介學生請填「無」

3. 會後請將調查表送至特教組，若有疑問請洽特教組。