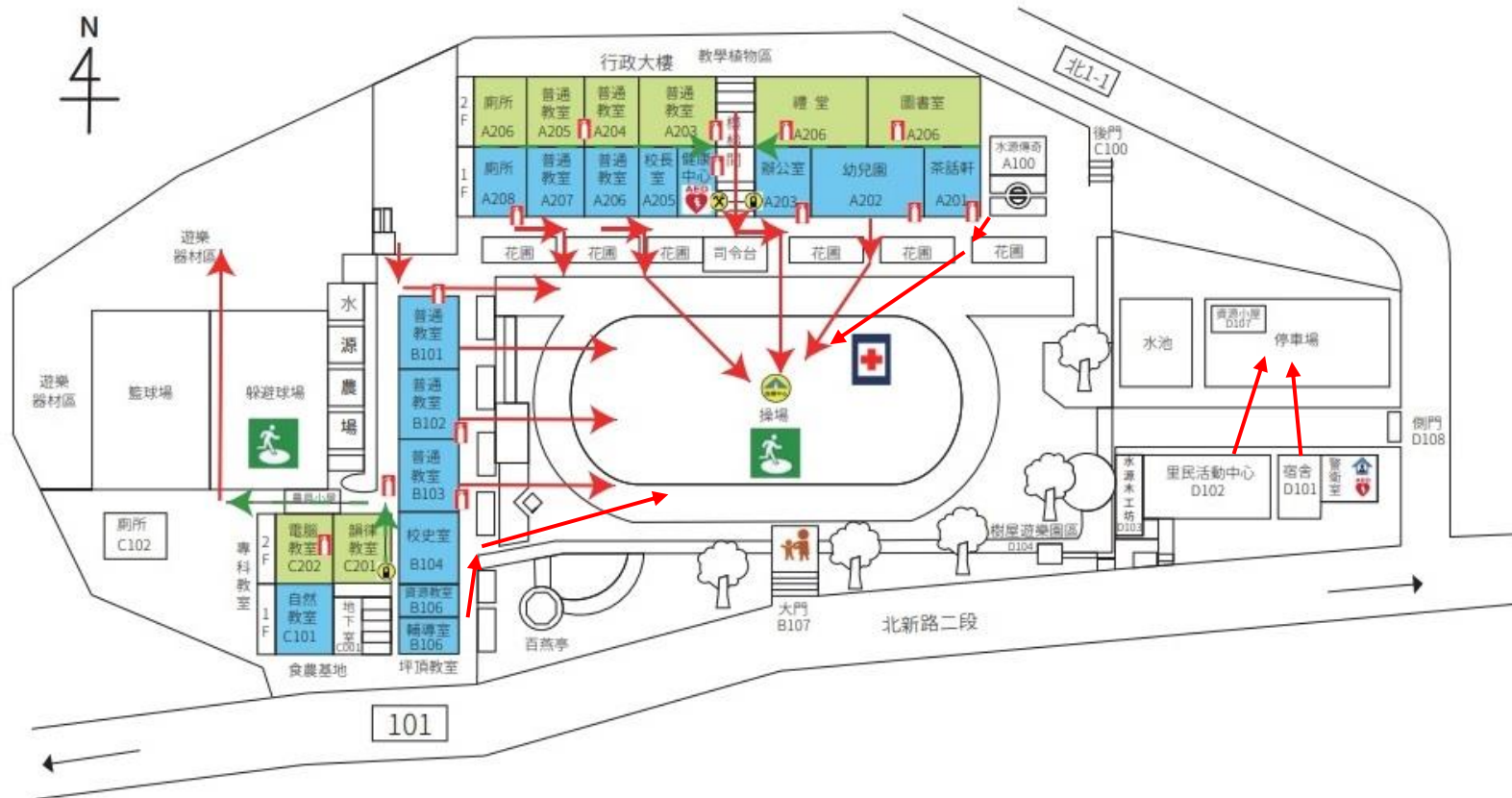


# 新北市淡水區水源國小-校園防災地圖(地震災害)

緯度:北緯25度11分9秒  
經度:東經121度28分35秒

111.8月  
總務處 製



## 防災資訊

### 災害通報單位

24小時校安通報專線  
02-29560885  
0937528617  
淡水區災害應變中心  
02-26221020  
新北市市教育局  
02-29603456 分機2838  
水源國小災時聯繫方式

Line

### 警消醫療單位

新北市警察局水源派出所  
02-2621-4227  
消防分隊  
02-2621-0140  
淡水馬偕醫院  
02-2809-4661  
公祥診所  
02-2622-6551

### 各類災害避難原則

地震	先避難，再疏散
淹水	垂直避難
海嘯	往高處避難
土石流	預防性撤離

### 標示

建築內路線  
.....  
建築外路線  
——→

## 圖例

AED		室外避難處所		急救站		滅火器		消防栓	
指揮中心		物資儲備點		救援器材放置點		通訊設備放置點		災時家長接送區	
警衛室									