

中華民國115年度

新北市總預算案

新北市政府教育局主管

新北市地方教育發展基金
新北市淡水區水源國民小學

附屬單位預算之分預算
(非營業部分)

新北市淡水區水源國民小學編

新北市淡水區水源國民小學
新北市地方教育發展基金
目 次
中 華 民 國 115 年 度

一、業務計畫及預算說明.....	第	1	-	4	頁
二、預算主要表					
1、基金來源、用途及餘絀預計表.....	第	5	-	5	頁
2、基金來源、用途及餘絀預計表說明.....	第	6	-	6	頁
3、現金流量預計表.....	第	7	-	7	頁
三、預算明細表					
1、基金來源明細表.....	第	8	-	8	頁
2、基金用途明細表.....	第	9	-	12	頁
四、預算附表					
單位(或計畫)成本分析表.....	第	13	-	13	頁
五、預算參考表					
1、5年來主要業務計畫分析表.....	第	14	-	14	頁
2、員工人數彙計表.....	第	15	-	15	頁
3、用人費用彙計表-依人員別.....	第	16	-	17	頁
4、用人費用彙計表-依用途別.....	第	18	-	19	頁
5、各項費用彙計表.....	第	20	-	23	頁
6、補辦預算明細表.....	第	24	-	24	頁
六、附 錄					
1、預計平衡表.....	第	25	-	25	頁
2、資本資產明細表.....	第	26	-	26	頁

新北市淡水區水源國民小學

新北市地方教育發展基金

業務計畫及預算說明

中華民國 115 年度

壹、基金概況

一、設立宗旨及願景

- (一)本校依據「國民教育法」之規定辦理，以養成德、智、體、群、美五育均衡發展之健全國民為宗旨。
- (二)本校自 99 年度起依教育經費編列與管理法第 13 條規定設置「新北市地方教育發展基金」，以促進教育健全發展，提昇教育經費運用績效。

二、施政重點

- (一)培育五育兼備，多元性向發展之健全國民。
- (二)加強生活教育，引導人生正確價值方向和行為態度。
- (三)陶冶並平衡身心發展，促進並調和群己關係。
- (四)形塑優質化校園，發揮境教潛移默化功效。
- (五)發揮輔導效能，防止高關懷學生中輟，建立友善校園。
- (六)精進教師專業知能，辦理教師專業評鑑，建立優質專業形象。

三、組織概況

本校設置校長 1 人，綜理全校校務，下設教導處、總務處、輔導室及附設幼兒園等單位，員額編制教師 16 人、教保員 1 人、職員 2 人、工友 1 人、廚工 1 人，共計 22 人。

四、基金歸類及屬性

本基金係預算法第 4 條第 1 項第 2 款所定，特定收入來源，供特殊用途之特別收入基金，並編製附屬單位預算。

貳、業務計畫

單位：新臺幣千元

一、基金來源

來源別	本年度預算數	實施內容
財產收入	1	利息收入 1 千元。
政府撥入收入	32,094	公庫撥款收入 3,209 萬 4 千元。
規費收入	164	使用規費收入 16 萬 4 千元。
教學收入	379	學雜費收入 37 萬 9 千元。
其他收入	15	雜項收入 1 萬 5 千元。

二、基金用途

業務計畫	本年度預算數	實施內容
國民教育業務計畫	32,553	本年度預算編列 3,255 萬 3 千元，計有普通班 7 班、特教班 0.5 班、附設幼兒園 1 班，合計 8.5 班，學生人數 188 人；本計畫擬新購各科教學設備，充實各科教材，以提高教學效能，革新教學方法；辦理場地開放、藝文競賽、數位教學、科學推廣、學生輔導等項目，以期透過各項活動，強健學生身心體魄，增進學生生活智慧；配合校務推動行政處室支援工作，進而增進運作效能。
建築及設備業務計畫	200	本年度預算編列 20 萬元，計有其他設備 20 萬元，辦理充實各項教學及辦公設備、充實學校館藏圖書。

參、預算概要

一、基金來源及用途之預計

(一)本年度基金來源 3,265 萬 3 千元，較上年度預算數 3,340 萬元，減少 74 萬 7 千元，約 2.24%，主要係公庫撥款收入減少所致。

(二)本年度基金用途 3,275 萬 3 千元，較上年度預算數 3,345 萬元，減少 69 萬 7 千元，約 2.08%，主要係用人費用支出減少所致。

二、基金餘絀之預計

本年度基金來源及用途相抵後，差短為 10 萬元，較上年度預算數 5 萬元，增加 5 萬元，約 100%，將移用以前基金餘額 10 萬元支應。

三、補辦預算事項

(一)固定資產之建設改良擴充

1.自來水改善工程，25 萬元。

肆、以前年度計畫實施成果概述

一、前(113)年度計畫實施成果概述：基金來源決算數 3,569 萬 2,452 元，基金用途決算數 3,521 萬 3,542 元，賸餘數 47 萬 8,910 元。

二、上年度已過期間(114 年 1 月 1 日至 6 月 30 日止)計畫實施成果概述：

(一)基金來源部分：財產收入 307 元、政府撥入收入 2,358 萬 698 元、規費收入 12 萬 2,492 元、教學收入 18 萬 1,700 元、其他收入 9,333 元。

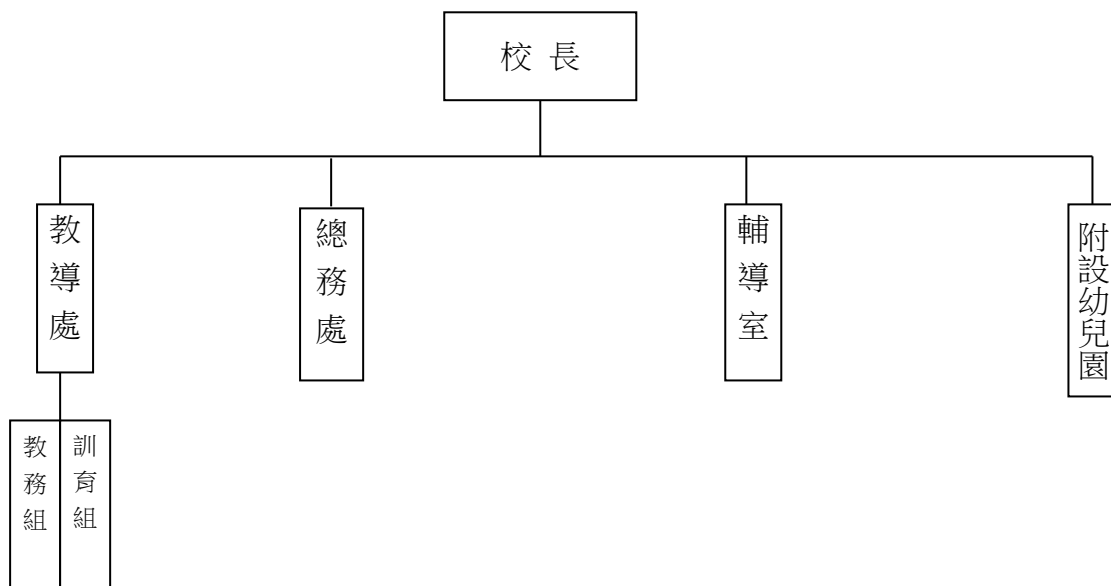
(二)基金用途部分：國民教育業務計畫 1,986 萬 8,608 元、建築及設備業務計畫 1 萬 7,000 元。

(三)總計 114 年上半年賸餘數 400 萬 8,922 元。

伍、組織系統圖

新北市淡水區水源國民小學

組織系統圖



員額編制表																						
教育人員					公務人員												技工工友				編制員額總計	
總班級數	總教師人數	校長	教保員	專任運動教練	組長	幹事	護理師或護士	營養師	主任(人)	助理員(人)	書記(人)	人事管理員	主任(會)	佐理員(會)	會計員	留用人員	合計	技工	工友	廚工		合計
8.5	16	1	1	0	0	1	1	0	0	0	0	0	0	0	0	0	2	0	1	1	2	22

新北市淡水區水源國民小學
 新北市地方教育發展基金
基金來源、用途及餘絀預計表
 中華民國115年度

單位：新臺幣千元

前年度決算數	項 目	本年度預算數	上年度預算數	比較增減(-)
35,692	基金來源	32,653	33,400	-747
0	徵收及依法分配收入	0	0	0
0	徵收收入	0	0	0
0	違規罰款收入	0	0	0
205	勞務收入	0	0	0
205	服務收入	0	0	0
10	財產收入	1	1	0
7	財產處分收入	0	0	0
3	利息收入	1	1	0
35,027	政府撥入收入	32,094	32,740	-646
35,027	公庫撥款收入	32,094	32,740	-646
0	規費收入	164	164	0
0	使用規費收入	164	164	0
395	教學收入	379	474	-95
395	學雜費收入	379	474	-95
56	其他收入	15	21	-6
56	雜項收入	15	21	-6
35,214	基金用途	32,753	33,450	-697
35,104	國民教育計畫	32,553	33,300	-747
35,104	國民小學教育	32,553	33,300	-747
110	建築及設備計畫	200	150	50
0	營建及修建工程	0	0	0
16	交通及運輸設備	0	0	0
94	其他設備	200	150	50
479	本期賸餘 (短絀-)	-100	-50	-50
1,440	期初基金餘額	1,869	1,340	529
0	解繳公庫	0	0	0
1,919	期末基金餘額	1,769	1,290	479

備註：

新北市淡水區水源國民小學
新北市地方教育發展基金
基金來源、用途及餘絀預計表說明
中華民國 115 年度

壹、基金來源：

- 一、財產收入：本年度預算數為 1 千元，主要為專戶利息收入 1 千元。
- 二、政府撥入收入：本年度預算數為 3,209 萬 4 千元，主要為市庫撥款收入 3,209 萬 4 千元。
- 三、規費收入：本年度預算數為 16 萬 4 千元，主要為場地租借 16 萬 4 千元。
- 四、教學收入：本年度預算數為 37 萬 9 千元，主要為幼兒園學費 33 萬 6 千元、幼兒園學生活動費 4 萬 3 千元。
- 五、其他收入：本年度預算數為 1 萬 5 千元，主要為員工宿舍使用費 1 萬 3 千元、資源回收收入 2 千元。

貳、基金用途：

- 一、國民教育業務計畫：本年度預算數為 3,255 萬 3 千元，主要擬新購各科教學設備，充實各科教材，以提高教學效能，革新教學方法；辦理場地開放、藝文競賽、數位教學、科學推廣、學生輔導等項目，以期透過各項活動，強健學生身心體魄，增進學生生活智慧；配合校務推動行政處室支援工作，進而增進運作效能。
- 二、建築及設備業務計畫：本年度預算數為 20 萬元，包括其他設備 20 萬元，主要係辦理充實各項教學及辦公設備、充實學校館藏圖書。

新北市淡水區水源國民小學
 新北市地方教育發展基金
現金流量預計表
 中華民國115年度

單位：新臺幣千元

項 目	預 算	數	說 明
業務活動之現金流量			
本期賸餘(短絀)		-100	
調整非現金項目		0	
流動資產淨減(淨增)		0	
流動負債淨增(淨減)		0	
業務活動之淨現金流入(流出)		-100	
其他活動之現金流量			
增加短期債務及其他負債		0	
增加其他負債		0	
增加其他資產		0	
增加其他資產		0	
其他活動之淨現金流入(流出)		0	
現金及約當現金之淨增(淨減)		-100	
期初現金及約當現金		8,428	
期末現金及約當現金		8,328	

註：

新北市淡水區水源國民小學
 新北市地方教育發展基金
基金來源明細表
 中華民國 115 年度

單位：新臺幣千元

科目及業務項目	單位	預 算 數			說 明
		數量 (業務量)	利(費)率	金 額	
財產收入				1	
利息收入	年	1	1,000	1	專戶利息收入
政府撥入收入				32,094	
公庫撥款收入	年	1	32,094,000	32,094	市庫撥款收入
規費收入				164	
使用規費收入	年	1	164,000	164	場地租借(收支併列)-設置太陽光電發電系統獎勵金
教學收入				379	
學雜費收入	期	2	168,000	336	學費-幼兒園
學雜費收入	年	1	43,000	43	學生活動費(收支併列)-幼兒園
其他收入				15	
雜項收入	年	1	13,000	13	員工宿舍使用費
雜項收入	年	1	2,000	2	資源回收(收支併列)
總 計：				32,653	

新北市淡水區水源國民小學
 新北市地方教育發展基金
基金用途明細表
 中華民國115年度

單位：新臺幣千元

前年度 決算數	業務計畫及 用途別科目	本年度 預算數	上年度 預算數	計畫內容說明
35,104	53 國民教育計畫	32,553	33,300	
35,104	532 國民小學教育	32,553	33,300	
32,489	1 用人費用	29,273	30,121	
18,219	11 正式員額薪資	16,748	16,918	
17,278	113 職員薪金	16,396	16,588	教職員薪資
602		0	0	
339	114 工員工資	352	330	廚工薪資
2,111	12 聘僱及兼職人員薪資	308	308	
454	122 約僱職員薪金	0	0	
1,284	124 兼職人員酬金	0	0	
247		108	108	國小兼任輔導教師減課鐘點費
127		0	0	
0		200	200	兼代課鐘點費
474	13 加(夜)班費	474	433	
474	134 未休假加班費	474	433	未休假加班費
4,178	15 獎金	4,200	4,200	
2,113	151 考績獎金	1,800	1,800	教職員考績獎金
2,043	152 年終獎金	2,400	2,400	教職員工年終獎金
23		0	0	
5,357	16 退休及卹償金	5,411	5,962	
28	161 職員退休及離職金	0	0	
143		200	250	長期代理代課教師退職準備金
5,166		1,682	1,926	教職員退撫基金提撥
0		3,499	3,756	教職員退休金、撫慰金、獎勵金
21	162 工員退休及離職金	30	30	廚工退職準備金提撥
2,149	18 福利費	2,132	2,300	
1,760	181 分擔員工保險費	1,800	1,800	教職員工公保、勞保、健保
61		0	0	
17	183 傷病醫藥費	40	78	教職員工健康檢查費
91	18Y 其他福利費	120	300	教職員休假補助費(10日內)
221		170	120	公教人員各項補助(婚喪及生育補助、子女教育補助相關費用)
0		2	2	教職員休假補助費(逾10日)
2,000	2 服務費用	2,503	2,398	
160	21 水電費	132	132	
107	212 工作場所電費	0	0	
53		120	120	電費
0	214 工作場所水費	12	12	水費
34	22 郵電費	45	75	
7	221 郵費	15	15	辦公費-郵資
27	222 電話費	30	60	辦公費-電話費
28	23 旅運費	60	60	
28	231 國內旅費	60	50	小型學校差旅費

新北市淡水區水源國民小學
 新北市地方教育發展基金
基金用途明細表
 中華民國115年度

單位：新臺幣千元

前年度 決算數	業務計畫及 用途別科目	本年度 預算數	上年度 預算數	計畫內容說明
0231	國內旅費	0	10	
924	印刷裝訂與廣告費	10	10	
9241	印刷及裝訂費	10	10	各項資料印刷及裝訂費
33925	修理保養及保固費	651	631	
217252	一般房屋修護費	256	301	辦公費-辦公房屋修繕
0		64	0	場地租借(收支併列)-一般房屋修繕費
9255	機械及設備修護費	90	63	各項機械及設備修繕
94257	雜項設備修護費	21	21	飲水設備維護費
0		100	164	場地租借(收支併列)-雜項設備修護費
20		20	20	校園AED維護費
0		100	62	雜項設備修護費
1,31127	一般服務費	1,440	1,325	
372279	外包費	60	60	校園保全服務費
0		312	312	庶務性工作委外辦理費用
85627D	計時與計件人員酬金	0	0	
14		0	0	
0		1,005	890	校園門禁安全維護費-僱用專人值勤2人薪資、保險、年終工作獎金、退職準備金及健康檢查費
6927F	體育活動費	63	63	教職員工文康活動費
4628	專業服務費	93	93	
8285	講課鐘點、稿費、出席 審查及查詢費	30	30	講師鐘點費及專家學者出席費
4288	委託考選訓練費	0	0	
2028Y	其他專業服務費	0	0	
14		14	14	校園環境維護費用
0		49	49	飲水機水質檢測費用
7229	公共關係費	72	72	
72291	公共關係費	72	72	首長特別費(6,000元*12月)
2663	材料及用品費	344	360	
531	使用材料費	7	7	
5312	燃料	0	0	
0313	油脂	7	7	機械器具用油料
26132	用品消耗	337	353	
145321	辦公(事務)用品	180	180	辦公及教學相關用品
15		15	15	電腦設備及維護管理費
0322	報章雜誌	6	6	訂閱圖書、報紙及雜誌相關費用
1323	農業與園藝用品及環境 美化費	13	13	校園綠美化及環境清潔衛生用品

新北市淡水區水源國民小學
 新北市地方教育發展基金
基金用途明細表
 中華民國115年度

單位：新臺幣千元

前年度 決算數	業務計畫及 用途別科目	本年度 預算數	上年度 預算數	計畫內容說明
0323	農業與園藝用品及環境美化費	2	8	資源回收(收支併列)-校園綠美化及環境清潔衛生用品
4324	化學藥劑與實驗用品	4	4	教學實驗用品
1326	食品	0	0	
5328	醫療用品(非醫療院所使用)	0	0	
3		3	3	健康中心衛生保健費
3232Y	其他用品消耗	6	6	推動學校健康促進政策經費
45		43	54	學生活動費(收支併列)-幼兒園活動各項經費
11		0	0	
0		3	3	特教班常年事務費
0		22	21	運動會相關經費
0		17	17	社團活動經費
0		3	3	特教班教材編輯費
0		20	20	國小畢業典禮相關活動經費
984	租金、償債、利息及相關手續費	140	140	
4341	地租及水租	50	50	
43411	一般土地租金	50	50	校地租金
5545	雜項設備租金	90	90	
55451	雜項設備租金	90	90	影印機租金
36	稅捐及規費(強制費)	0	0	
366	規費	0	0	
3661	行政規費與強制費	0	0	
2447	會費、捐助、補助、分攤、照護、救濟與交流活動費	293	281	
271	會費	2	2	
1712	學術團體會費	1	1	童軍、體育相關團體會費
1713	職業團體會費	1	1	護理師護士公會會費
19872	捐助、補助與獎助	174	173	
170726	獎助學員生給與	6	6	國小原住民學生獎學金
0		120	129	低收入戶、中低收入戶、身心障礙及家庭突遭變故學生午餐補助
0		17	6	國小低收入戶學生助學金
2872Y	其他捐助、補助與獎助	2	2	幼兒園兒童節禮物
0		0	0	
0		19	20	教師節紀念品
0		10	10	國小兒童節禮物
1174	補貼、獎勵、慰問、照護與救濟	17	6	
5743	獎勵費用	17	0	資深優良教師獎勵金

新北市淡水區水源國民小學
 新北市地方教育發展基金
基金用途明細表
 中華民國115年度

單位：新臺幣千元

前年度 決算數	業務計畫及 用途別科目	本年度 預算數	上年度 預算數	計畫內容說明
6744	慰問、照護及濟助金	0	6	
3375	競賽及交流活動費	100	100	
33751	技能競賽	100	100	參加各項競賽活動相關費用
49	其他	0	0	
491	其他支出	0	0	
491Y	其他	0	0	
1105M	建築及設備計畫	200	150	
165M3	交通及運輸設備	0	0	
165	購建固定資產、無形資 產、非理財目的之長期投 資及營舍與設施工程支出	0	0	
1651	購建固定資產	0	0	
16515	購置交通及運輸設備	0	0	
945M4	其他設備	200	150	
945	購建固定資產、無形資 產、非理財目的之長期投 資及營舍與設施工程支出	200	150	
9451	購建固定資產	200	150	
10516	購置雜項設備	100	50	充實各項教學及辦公設備
85		90	90	充實各項教學及辦公設備
0		10	10	充實學校館藏圖書
35,214	總 計	32,753	33,450	

新北市淡水區水源國民小學
 新北市地方教育發展基金
單位（或計畫）成本分析表
 中華民國 115 年度

單位：新臺幣千元

計 畫 別	單位	單位成本 (元)或 平均利 (費)率	數量	預 算 數	說 明
國民教育計畫				32,553	
國民小學教育				32,553	
建築及設備計畫				200	
其他設備				200	
合 計				32,753	

新北市淡水區水源國民小學
 新北市地方教育發展基金
 5年來主要業務計畫分析表

中華民國 115 年度

單位：新臺幣千元

年 度 及 項 目	單位	數量	單位成 本(元)或平 均利(費)率	預 (決) 算 數	說 明
本年度預算數				32,753	
國民教育計畫				32,553	
建築及設備計畫				200	
上年度預算數				33,450	
國民教育計畫				33,300	
建築及設備計畫				150	
前年度決算數				35,214	
國民教育計畫				35,104	
建築及設備計畫				110	
112年度決算數				35,663	
國民教育計畫				34,906	
建築及設備計畫				757	
111年度決算數				33,506	
國民教育計畫				33,120	
建築及設備計畫				386	

新北市淡水區水源國民小學
 新北市地方教育發展基金
員工人數彙計表
 中華民國 115 年度

單位:人

科 目	上年度最高可 進用員額數	本年度增減(-)數	本年度最高可 進用員額數	說 明
專任人員	21	0	21	編制1人，現有0人
職員	20	0	20	
工友	0	0	0	
廚工	1	0	1	
總 計	21	0	21	

註1：1.聘用及約僱人員係指基金按其法定組織編制，依「聘用人員聘用條例」及「行政院與所屬中央及地方各機關 約僱人員僱用辦法」規定聘用或約僱之人員，非依前開規定之聘僱人員，概不列入本表。

2.其他兼任人員係指有關機關兼辦基金業務之現職人員，應說明領有兼職酬金之人數。

註2：僱用專人值勤2人。

新北市淡水區
 新北市地方
用人費用
 中華民國

科 目	正式員 額薪資	聘僱人 員薪資	加(夜) 班費	津 貼	獎 金			退休及
					年終獎金	考績獎金	其他	退休金
總 計	16,748		474		2,400	1,800		5,411
國民教育計畫	16,748		474		2,400	1,800		5,411
正式人員	16,748		474		2,400	1,800		1,912
兼任人員								
其他人員								3,499

1、「計時與計件人員酬金」：僱用專人值勤1,005千元。

2、考績獎金：依公務人員考績法第7、8、12條暨公立高級中等以下學校教師成績考核辦法第4條等規定，預算人數19人，預算金額為1,800千元。年終獎金：依據行政院各年度訂定之軍公教人員年終工作獎金發給注意事項，預算人數21人，預算金額為2,400千元。

水源國民小學
教育發展基金
彙計表
115年度

單位：新臺幣千元

卹償金	資遣費	福 利 費				提繳費	合 計	兼任人員 用人費用	總 計
		分擔保 險費	傷病醫 藥費	提撥福 利金	其他				
		1,800	40		292		28,965	308	29,273
		1,800	40		292		28,965	308	29,273
		1,800	40		292		25,466		25,466
								308	308
							3,499		3,499

新北市淡水區
 新北市地方
用人費用
 中華民國

科 目	正式員 額薪資	聘僱人 員薪資	加(夜) 班費	津 貼	獎 金			退休及
					年終獎金	考績獎金	其他	退休金
總 計	16,748		474		2,400	1,800		5,411
國民教育計畫	16,748		474		2,400	1,800		5,411
職員薪金	16,396							
工員工資	352							
兼職人員酬金								
未休假加班費			474					
考績獎金						1,800		
年終獎金					2,400			
職員退休及離職金								5,381
工員退休及離職金								30
分擔員工保險費								
傷病醫藥費								
其他福利費								

1、「計時與計件人員酬金」：僱用專人值勤1,005千元。

2、考績獎金：依公務人員考績法第7、8、12條暨公立高級中等以下學校教師成績考核辦法第4條等規定，預算人數19人，預算金額為1,800千元。年終獎金：依據行政院各年度訂定之軍公教人員年終工作獎金發給注意事項，預算人數21人，預算金額為2,400千元。

水源國民小學
教育發展基金
彙計表
115年度

單位：新臺幣千元

卹償金	資遣費	福 利 費				提繳費	合 計	兼任人員 用人費用	總 計
		分擔保 險費	傷病醫 藥費	提撥福 利金	其他				
		1,800	40		292		28,965	308	29,273
		1,800	40		292		28,965	308	29,273
							16,396		16,396
							352		352
								308	308
							474		474
							1,800		1,800
							2,400		2,400
							5,381		5,381
							30		30
		1,800					1,800		1,800
			40				40		40
					292		292		292

新都市淡水區水源國民小學
新都市地方教育發展基金
各項費用彙計表
中華民國115年度

單位：新臺幣千元

前年度 決算數	上年度 預算數	科目	本年度預算數			
			合計	國民教育計畫	建築及設備計畫	
32,489	30,121	用人費用	29,273	29,273	0	
18,219	16,918	正式員額薪資	16,748	16,748	0	
17,880	16,588	職員薪金	16,396	16,396	0	
339	330	工員工資	352	352	0	
2,111	308	聘僱及兼職人員薪資	308	308	0	
454		約僱職員薪金	0	0	0	
1,658	308	兼職人員酬金	308	308	0	
474	433	加(夜)班費	474	474	0	
474	433	未休假加班費	474	474	0	
4,178	4,200	獎金	4,200	4,200	0	
2,113	1,800	考績獎金	1,800	1,800	0	
2,066	2,400	年終獎金	2,400	2,400	0	
5,357	5,962	退休及卹償金	5,411	5,411	0	
5,337	5,932	職員退休及離職金	5,381	5,381	0	
21	30	工員退休及離職金	30	30	0	
2,149	2,300	福利費	2,132	2,132	0	
1,821	1,800	分擔員工保險費	1,800	1,800	0	
17	78	傷病醫藥費	40	40	0	
311	422	其他福利費	292	292	0	
2,000	2,398	服務費用	2,503	2,503	0	
160	132	水電費	132	132	0	
160	120	工作場所電費	120	120	0	
	12	工作場所水費	12	12	0	
34	75	郵電費	45	45	0	
7	15	郵費	15	15	0	
27	60	電話費	30	30	0	
28	60	旅運費	60	60	0	
28	60	國內旅費	60	60	0	
9	10	印刷裝訂與廣告費	10	10	0	
9	10	印刷及裝訂費	10	10	0	

新都市淡水區水源國民小學
新都市地方教育發展基金
各項費用彙計表
中華民國115年度

單位：新臺幣千元

前年度 決算數	上年度 預算數	科目	本年度預算數			
			合計	國民教育計畫	建築及設備計畫	
339	631	修理保養及保固費	651	651	0	
217	301	一般房屋修護費	320	320	0	
9	63	機械及設備修護費	90	90	0	
114	267	雜項設備修護費	241	241	0	
1,311	1,325	一般服務費	1,440	1,440	0	
372	372	外包費	372	372	0	
870	890	計時與計件人員酬金	1,005	1,005	0	
69	63	體育活動費	63	63	0	
46	93	專業服務費	93	93	0	
8	30	講課鐘點、稿費、出席審查及查詢費	30	30	0	
4		委託考選訓練費	0	0	0	
34	63	其他專業服務費	63	63	0	
72	72	公共關係費	72	72	0	
72	72	公共關係費	72	72	0	
266	360	材料及用品費	344	344	0	
5	7	使用材料費	7	7	0	
5		燃料	0	0	0	
	7	油脂	7	7	0	
261	353	用品消耗	337	337	0	
160	195	辦公(事務)用品	195	195	0	
	6	報章雜誌	6	6	0	
1	21	農業與園藝用品及環境美化費	15	15	0	
4	4	化學藥劑與實驗用品	4	4	0	
1		食品	0	0	0	
8	3	醫療用品(非醫療院所使用)	3	3	0	
88	124	其他用品消耗	114	114	0	

新北市淡水區水源國民小學
 新北市地方教育發展基金
各項費用彙計表
 中華民國115年度

單位：新臺幣千元

前 年 度 決 算 數	上 年 度 預 算 數	科 目	本 年 度 預 算 數				
			合 計	國民教育計 畫	建築及設備 計畫		
98	140	租金、償債、利息及相 關手續費	140	140	0		
43	50	地租及水租	50	50	0		
43	50	一般土地租金	50	50	0		
55	90	雜項設備租金	90	90	0		
55	90	雜項設備租金	90	90	0		
110	150	購建固定資產、無形資 產、非理財目的之長期 投資及營舍與設施工程 支出	200	0	200		
110	150	購建固定資產	200	0	200		
16		購置交通及運輸設 備	0	0	0		
94	150	購置雜項設備	200	0	200		
3		稅捐及規費(強制費)	0	0	0		
3		規費	0	0	0		
3		行政規費與強制費	0	0	0		
244	281	會費、捐助、補助、分 攤、照護、救濟與交流 活動費	293	293	0		
2	2	會費	2	2	0		
1	1	學術團體會費	1	1	0		
1	1	職業團體會費	1	1	0		
198	173	捐助、補助與獎助	174	174	0		
170	141	獎助學員生給與	143	143	0		
29	32	其他捐助、補助與 獎助	31	31	0		
11	6	補貼、獎勵、慰 問、照護與救濟	17	17	0		
5		獎勵費用	17	17	0		
6	6	慰問、照護及濟助 金	0	0	0		
33	100	競賽及交流活動費	100	100	0		
33	100	技能競賽	100	100	0		

新北市淡水區水源國民小學
 新北市地方教育發展基金
各項費用彙計表
 中華民國115年度

單位：新臺幣千元

前年度 決算數	上年度 預算數	科目	本年度預算數			
			合計	國民教育計畫	建築及設備計畫	
4		其他	0	0	0	
4		其他支出	0	0	0	
4		其他	0	0	0	
35,214	33,450	合計	32,753	32,553	200	

新北市淡水區水源國民小學
 新北市地方教育發展基金
補辦預算明細表
 中華民國115年度

單位：新臺幣千元

項 目	金 額	辦理年度	說 明
一、固定資產之建設、改良、擴充	250		
建築及設備計畫	250		
514購置機械及設備	250	114	114年度教育局基礎修繕年度資本門補助-自來水改善工程，依114年4月17日新北府教工程字第11407186901號函核准在案。

新北市淡水區水源國民小學
 新北市地方教育發展基金
預計平衡表
 中華民國115年12月31日

單位：新臺幣千元

113年12月31日 實 際 數	科 目	115年12月31日 預 計 數	114年12月31日 預 計 數	比較增減
8,515	資 產 合 計	8,365	8,465	-100
8,515	資 產	8,365	8,465	-100
8,478	流動資產	8,328	8,428	-100
8,478	現金	8,328	8,428	-100
8,478	銀行存款	8,328	8,428	-100
0	應收款項	0	0	0
0	應收收益	0	0	0
0	預付款項	0	0	0
0	預付費用	0	0	0
37	其他資產	37	37	0
37	什項資產	37	37	0
37	暫付及待結轉帳 項	37	37	0
123,056	代管資產	123,056	123,056	0
-123,056	應付代管資產	-123,056	-123,056	0
6,596	負 債	6,596	6,596	0
6,418	流動負債	6,418	6,418	0
6,418	應付款項	6,418	6,418	0
6,418	應付代收款	6,418	6,418	0
0	應付費用	0	0	0
178	其他負債	178	178	0
178	什項負債	178	178	0
178	存入保證金	178	178	0
0	暫收及待結轉帳 項	0	0	0
1,919	基金餘額	1,769	1,869	-100
1,919	基金餘額	1,769	1,869	-100
1,919	基金餘額	1,769	1,869	-100
1,919	累積餘額	1,769	1,869	-100
8,515	負債及基金餘額合計	8,365	8,465	-100

信託代理與保證資產
 保管品

0 信託代理與保證負債
 0 應付保管品

0
 0

新北市淡水區水源國民小學

新北市地方教育發展基金

資本資產明細表

中華民國115年度

單位：新臺幣千元

項 目	取得成本 (期初餘額)	以前年度 累計折舊/ 長期投資 評價	本 年 度 變 動					本年度累 計折舊/長 期投資評 價變動數	期末餘額
			增 加		減 少		主要增減 原因說明		
			金 額	類 型	金 額	類 型			
非理財目的之長期投資									
土地									
土地改良物									
房屋及建築									
機械及設備	4,855	4,052					755	49	
交通及運輸設備	684	365					70	249	
雜項設備	8,122	6,303	200	(1)			630	1,389	
購建中固定資產									
租賃資產									
租賃權益改良									
電腦軟體	20				13	(11)		7	
權利									
發展中之無形資產									
其他無形資產									
遞耗資產									
其他									
合計	13,680	10,720	200		13		1,454	1,693	

註：